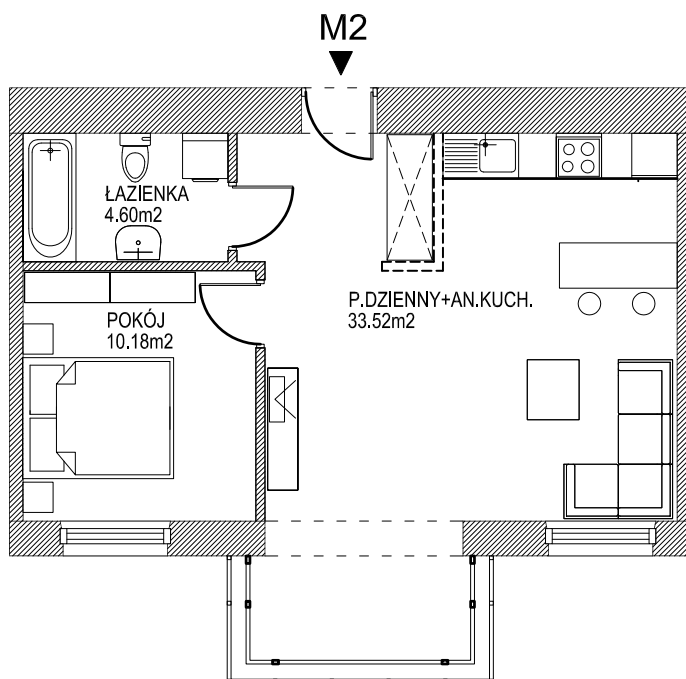


M 2 MIESZKANIE 2-pok. 48,30m²



POWIERZCHNIA UŻYTKOWA	
P.DZIENNY+AN.KUCH.	33.52m ²
POKÓJ	10.18m ²
ŁAZIENKA	4.60m ²
RAZEM	48.30m²



SCHEMAT MIESZKAŃ W KONDYGNACJI 1 PIĘTRA

