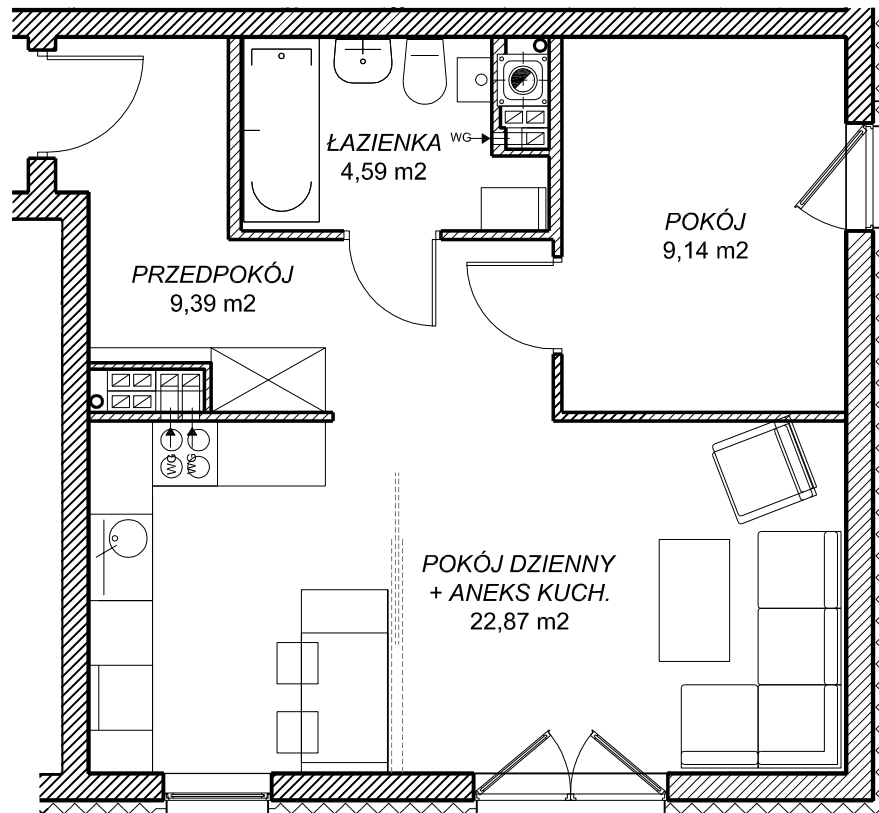


LOKALE MIESZKALNE BUDYNEK WIELORODZINNY
ul. WAPIENNIK w KRAKOWIE

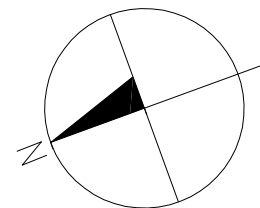
M 1.10 - mieszkanie 2 pok. 45,99m²

M 1.10



BALKON
13,38 m²

POWIERZCHNIA UŻYTKOWA:	
Przedpokój	9,39
Łazienka	4,59
Pokój dzienny z aneksem kuch.	22,87
Pokój	9,14
RAZEM:	45,99



SCHEMAT MIESZKAŃ KONDYGNACJI 2 PIĘTRA

