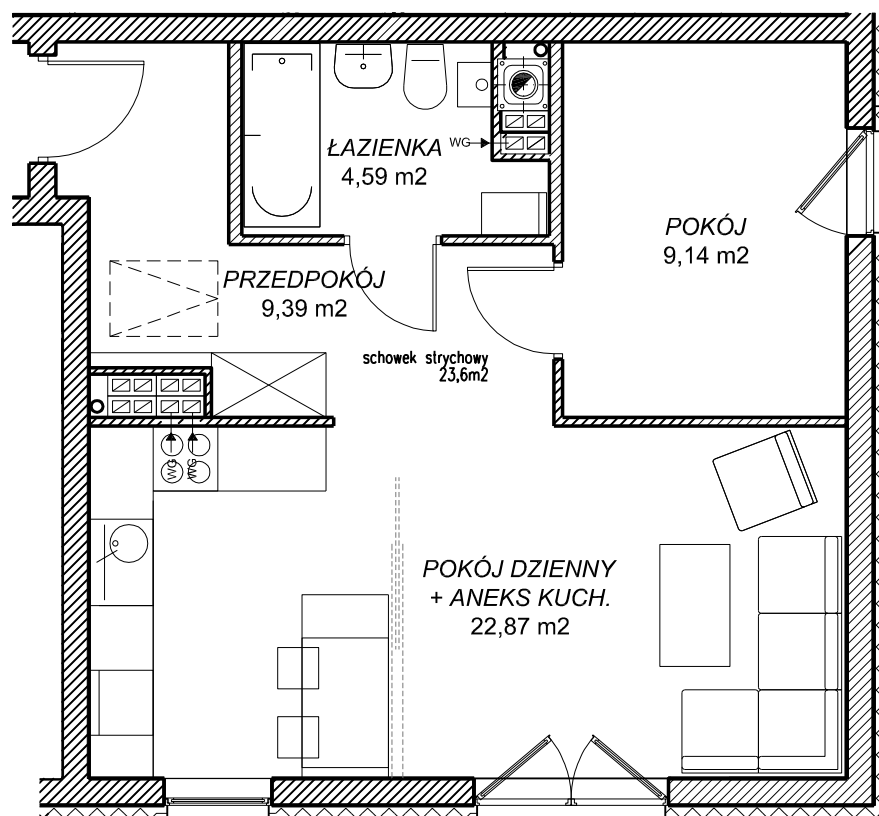


LOKALE MIESZKALNE BUDYNEK WIELORODZINNY
ul. WAPIENNIK w KRAKOWIE

M 1.14 - mieszkanie 2 pok. 45,99m²

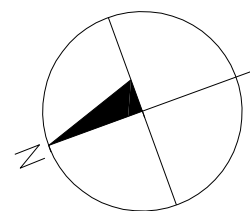
M 1.14



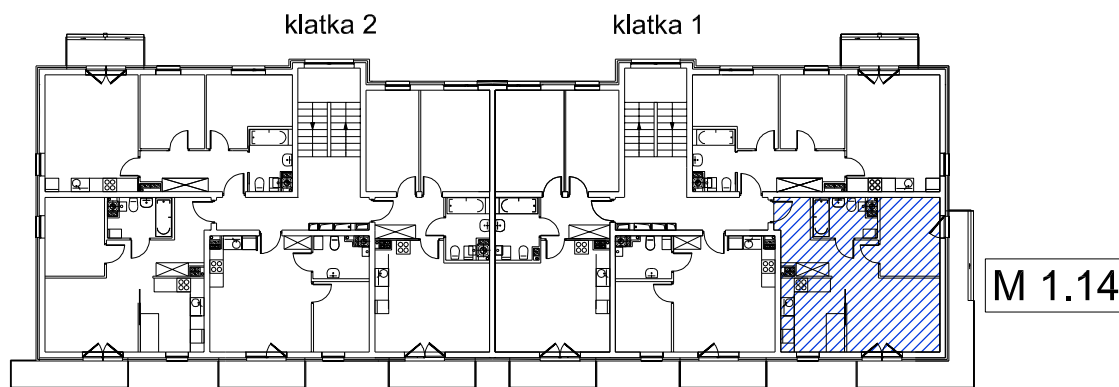
0 1 2 3 4 5m

BALKON
13,38 m²

POWIERZCHNIA UŻYTKOWA:	
Przedpokój	9,39
Łazienka	4,59
Pokój dzienny z aneksem kuch.	22,87
Pokój	9,14
RAZEM:	45,99



SCHEMAT MIESZKAŃ KONDYGNACJI 3 PIĘTRA / PODDASZA



M 1.14