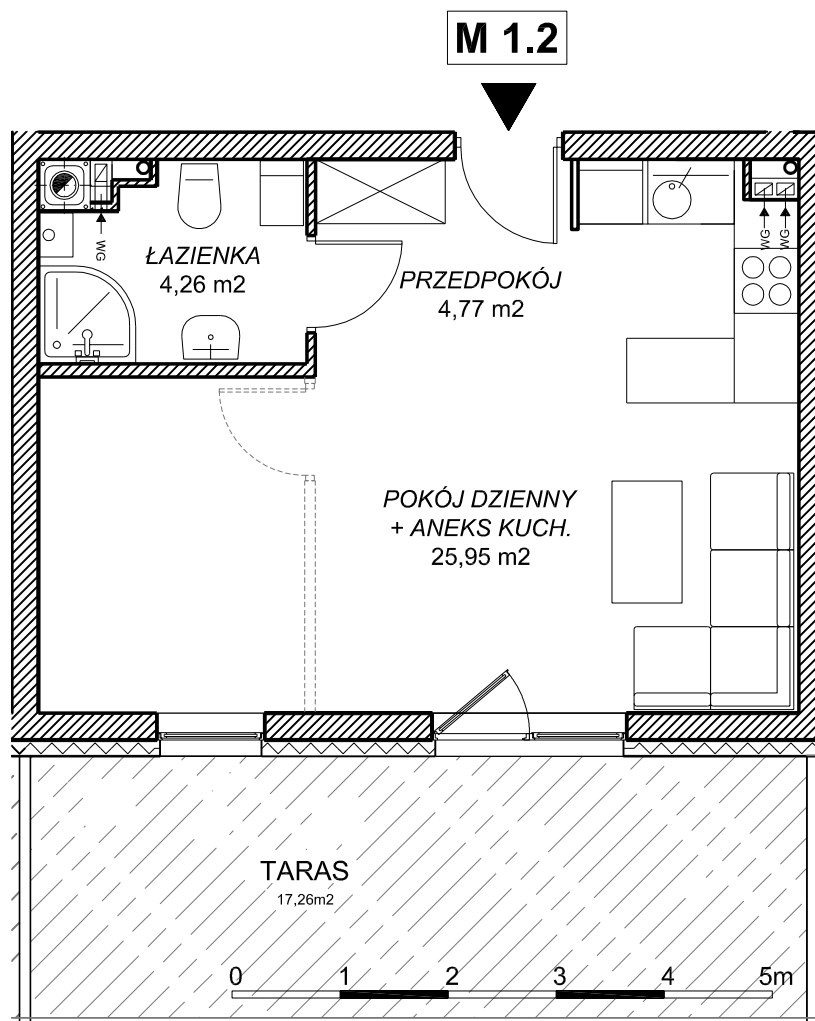
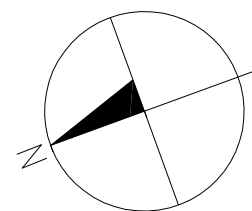


LOKALE MIESZKALNE BUDYNEK WIELORODZINNY  
ul. WAPIENNIK w KRAKOWIE

**M 1.2** - mieszkanie 1 pok. 34,98m<sup>2</sup>



POWIERZCHNIA UŻYTKOWA:	
Przedpokój	4,77
Łazienka	4,26
Pokój dzienny z aneksem kuch.	25,95
<b>RAZEM:</b>	<b>34,98</b>



SCHEMAT MIESZKAŃ KONDYGNACJI PARTERU

