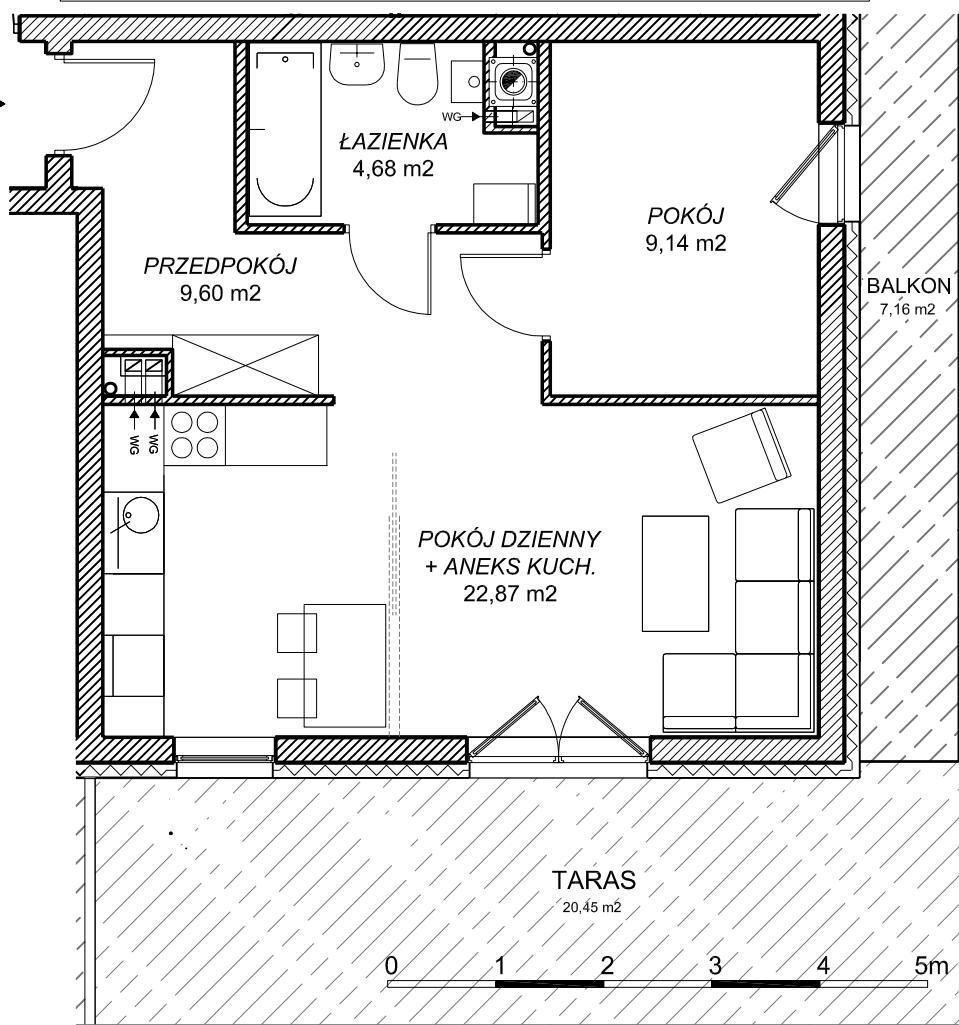


LOKALE MIESZKALNE BUDYNEK WIELORODZINNY
ul. WAPIENNIK w KRAKOWIE

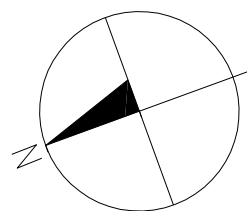
M 1.3 - mieszkanie 2 pok. 46,29m²

M 1.3



POWIERZCHNIA UŻYTKOWA:

Przedpokój	9,60
Łazienka	4,68
Pokój dzienny z aneksem kuch.	22,87
Pokój	9,14
RAZEM:	46,29



SCHEMAT MIESZKAŃ KONDYGNACJI PARTERU

