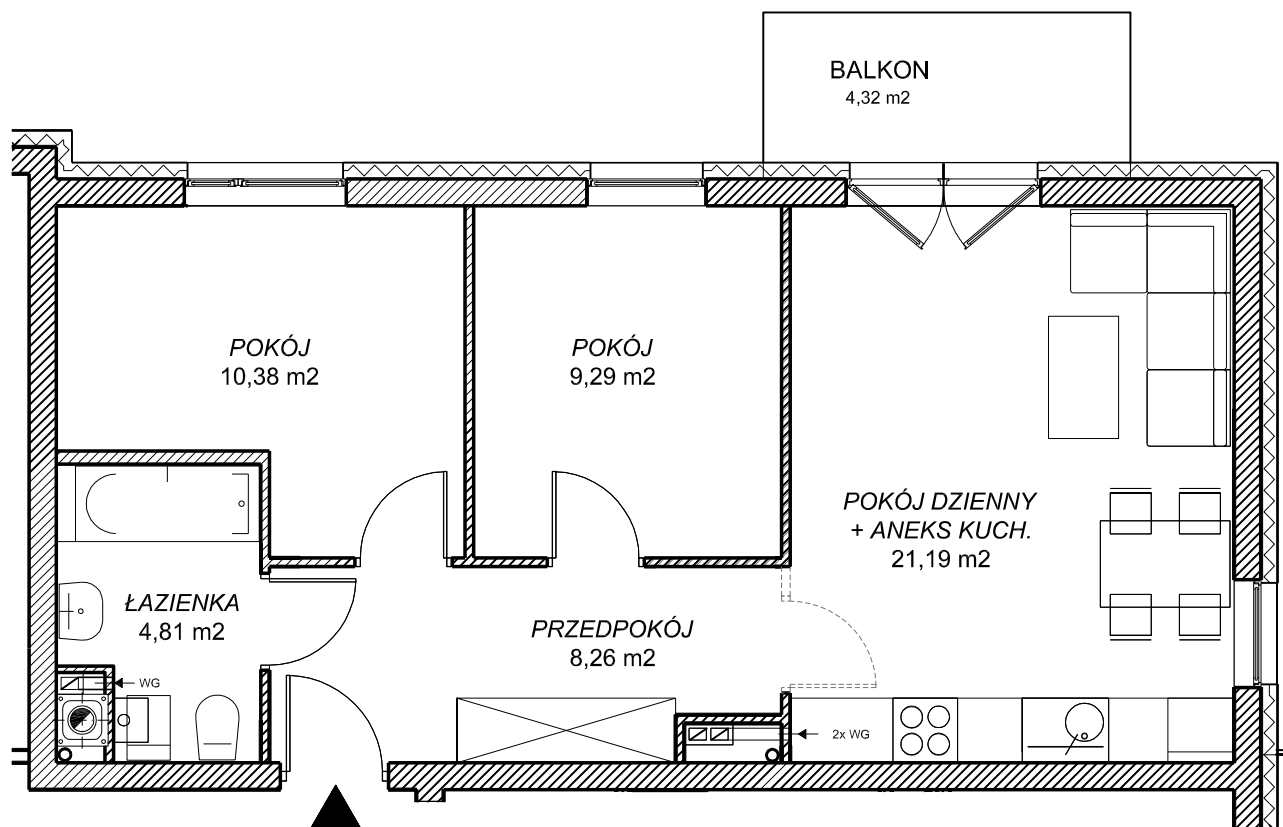


LOKALE MIESZKALNE BUDYNEK WIELORODZINNY  
ul. WAPIENNIK w KRAKOWIE

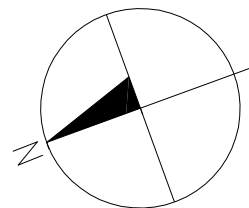
**M 1.4** - mieszkanie 3 pok. 53,93m<sup>2</sup>



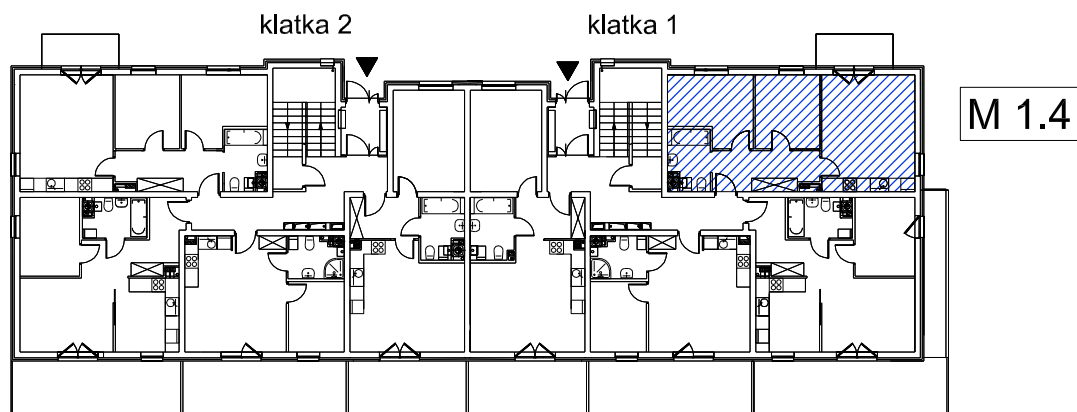
**M 1.4**



POWIERZCHNIA UŻYTKOWA:	
Przedpokój	8,26
Pokój dzienny z aneksem kuch.	21,19
Pokój dzienny	9,29
Pokój	10,38
Łazienka	4,81
<b>RAZEM:</b>	<b>53,93</b>



SCHEMAT MIESZKAŃ KONDYGNACJI PARTERU



**M 1.4**