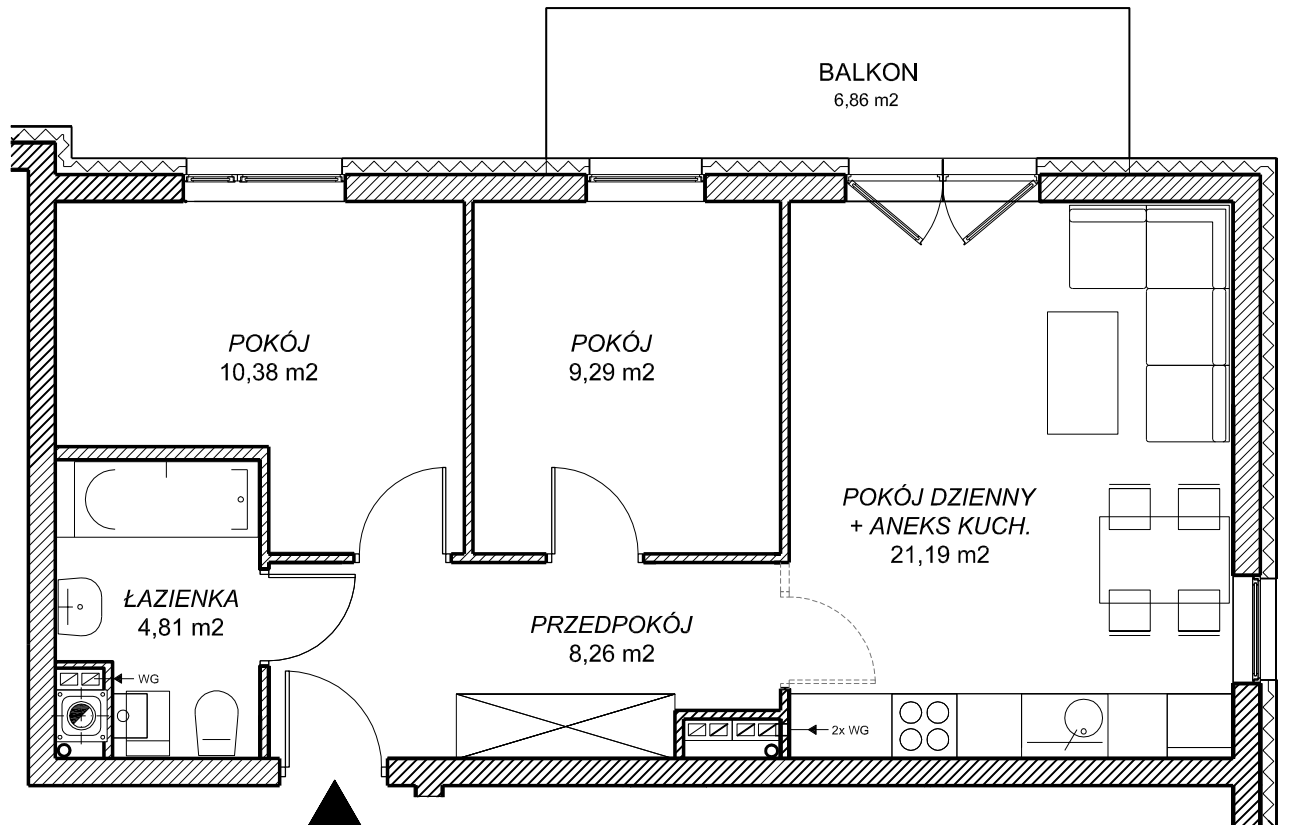


LOKALE MIESZKALNE BUDYNEK WIELORODZINNY
ul. WAPIENNIK w KRAKOWIE

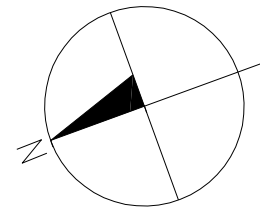
M 1.5 - mieszkanie 3 pok. 53,93m²



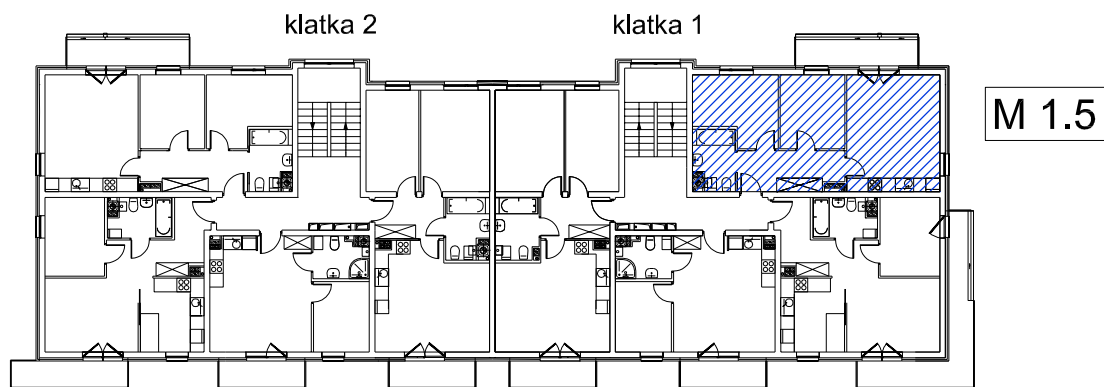
M 1.5



POWIERZCHNIA UŻYTKOWA:	
Przedpokój	8,26
Pokój dzienny z aneksem kuch.	21,19
Pokój dzienny	9,29
Pokój	10,38
Łazienka	4,81
RAZEM:	53,93



SCHEMAT MIESZKAŃ KONDYGNACJI 1 PIĘTRA



M 1.5