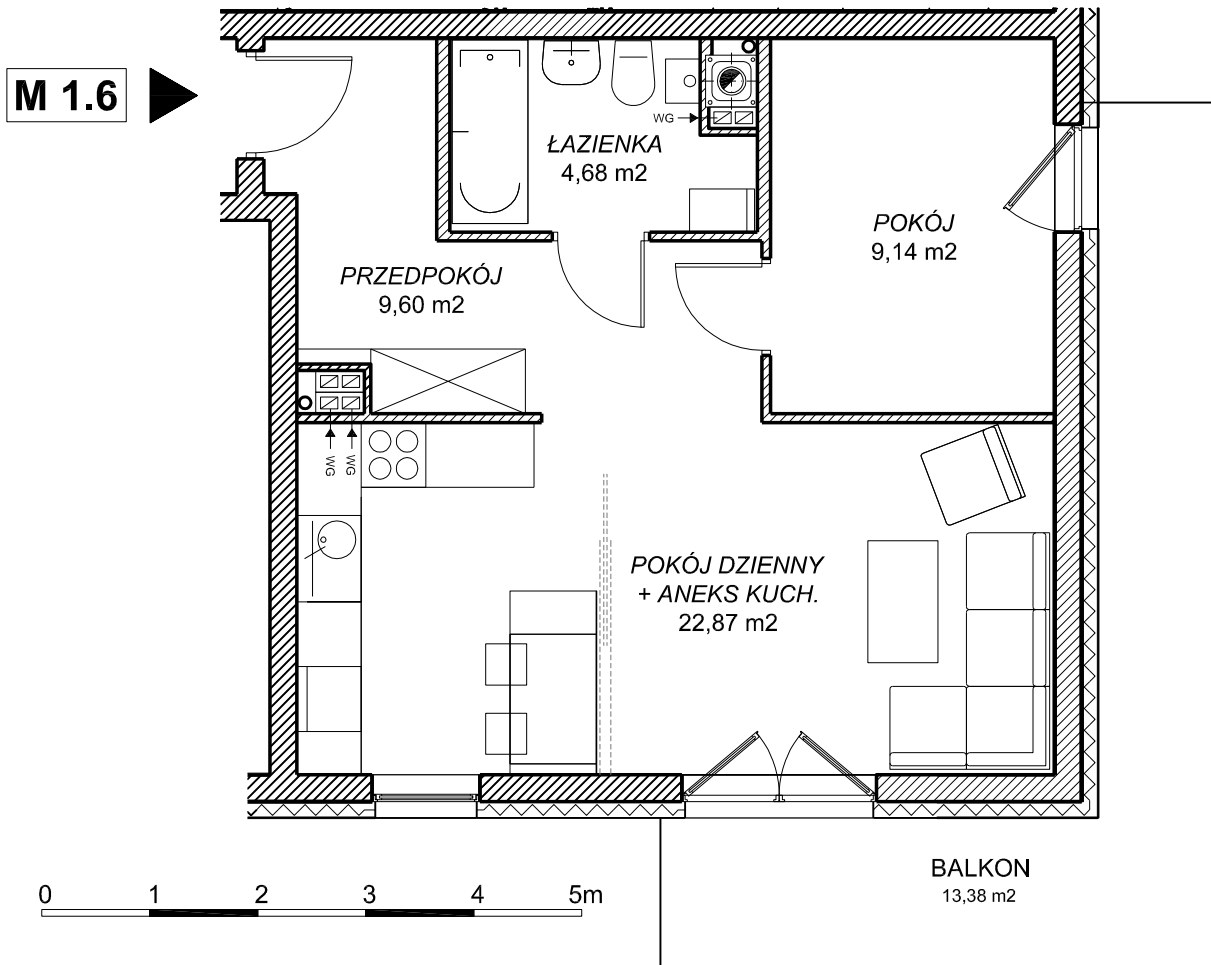
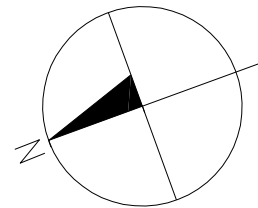


LOKALE MIESZKALNE BUDYNEK WIELORODZINNY
ul. WAPIENNIK w KRAKOWIE

M 1.6 - mieszkanie 2 pok. 46,29m²



POWIERZCHNIA UŻYTKOWA:	
Przedpokój	9,60
Łazienka	4,68
Pokój dzienny z aneksem kuch.	22,87
Pokój	9,14
RAZEM:	46,29



SCHEMAT MIESZKAŃ KONDYGNACJI 1 PIĘTRA

