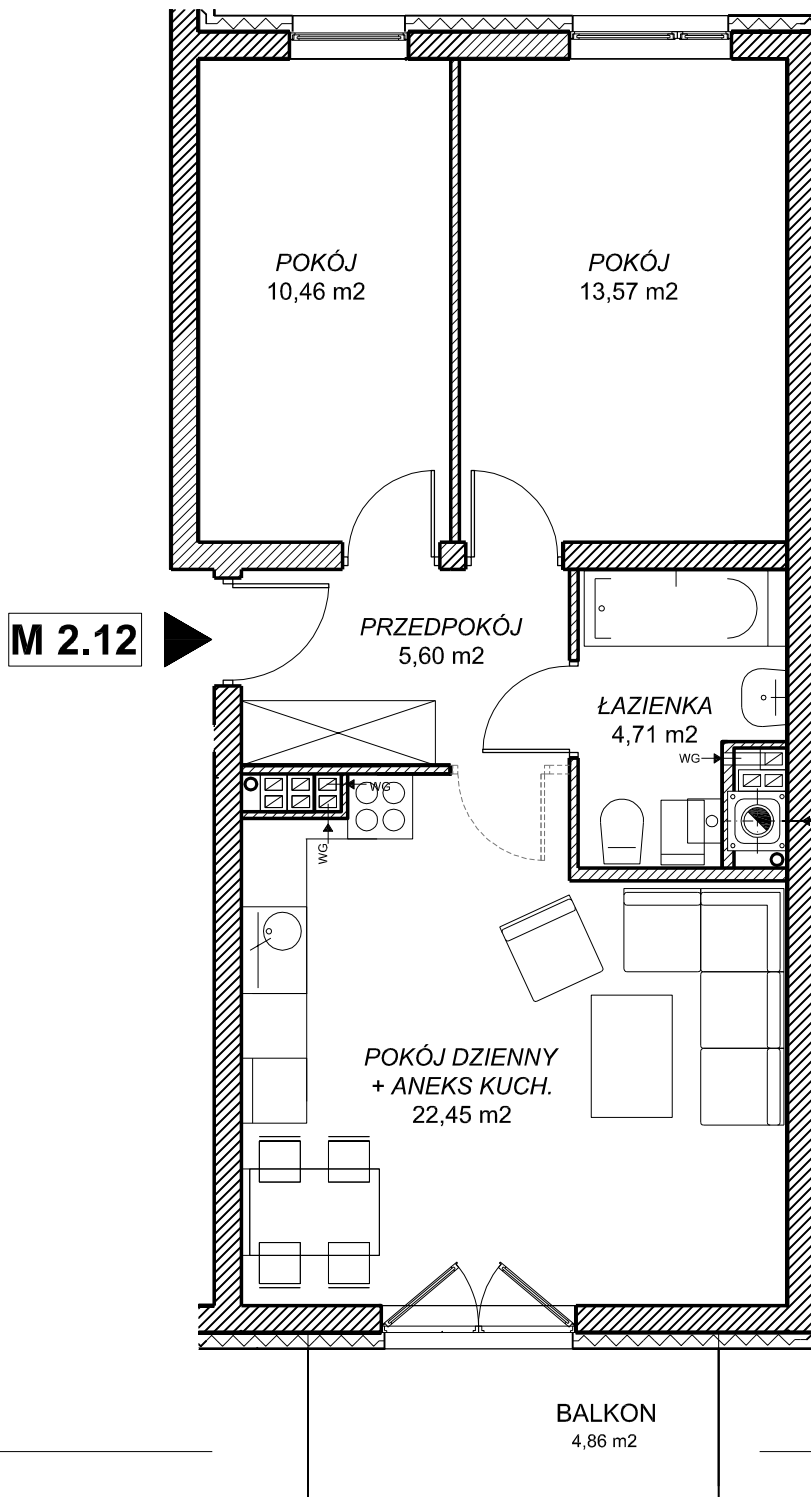
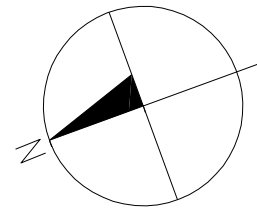


LOKALE MIESZKALNE BUDYNEK WIELORODZINNY
ul. WAPIENNIK w KRAKOWIE

M 2.12 - mieszkanie 3 pok.
56,79m²



POWIERZCHNIA UŻYTKOWA:	
Przedpokój	5,60
Łazienka	4,71
Pokój dzienny z aneksem kuch.	22,45
Pokój	10,46
Pokój	13,57
RAZEM:	56,79



SCHEMAT MIESZKAŃ
KONDYGNACJI 2 PIĘTRA

