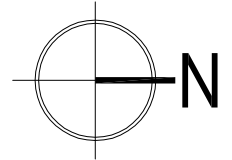
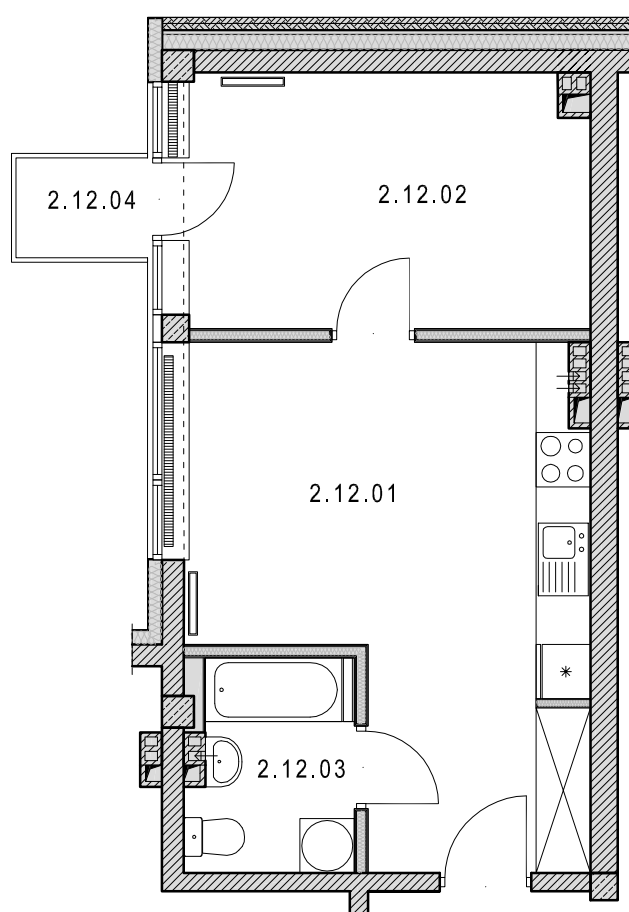
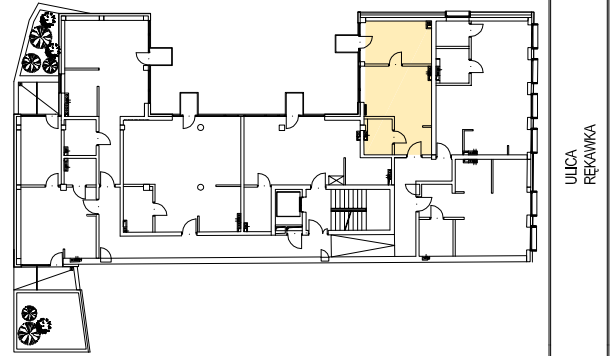


MIESZKANIE **NR 12**
 DWUPOKOJOWE
 + BALKON
38.32 m²

PIĘTRO II



ZESTAWIENIE POWIERZCHNI POMIESZCZEŃ		
NR.POM.	NAZWA POMIESZCZENIA	POWIERZCHNIA [m ²]
2.12.01	KUCHNIA Z JADALNIĄ	21.16
2.12.02	SYPIALNIA	13.05
2.12.03	ŁAZIENKA	4.11
2.12.04	BALKON	1.60



SKALA RZUTU MIESZKANIA

