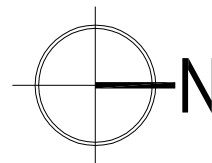


MIESZKANIE **NR 17**
TRZYPOKOJOWE | DWUPOZIOMOWE
+ BALKON
66.14_{m²}

PIĘTRO III
PIĘTRO IV

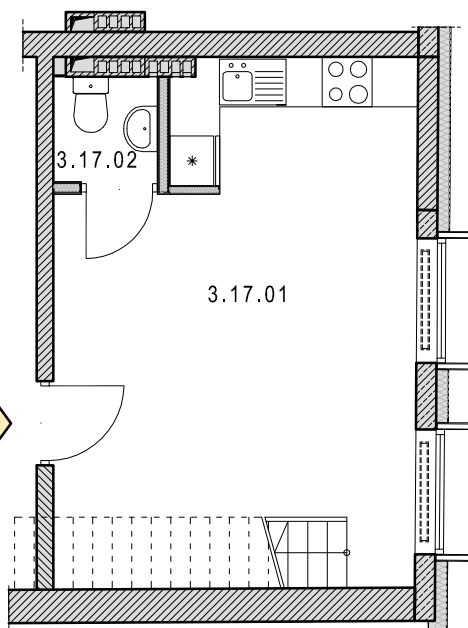
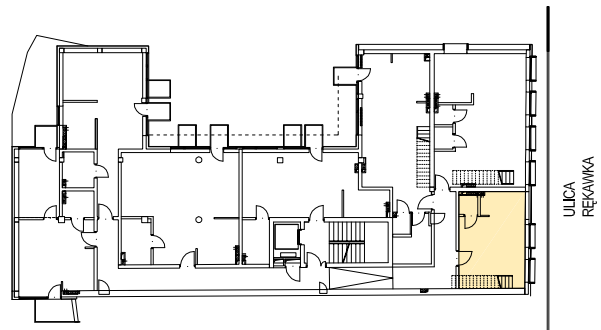


POZIOM DOLNY

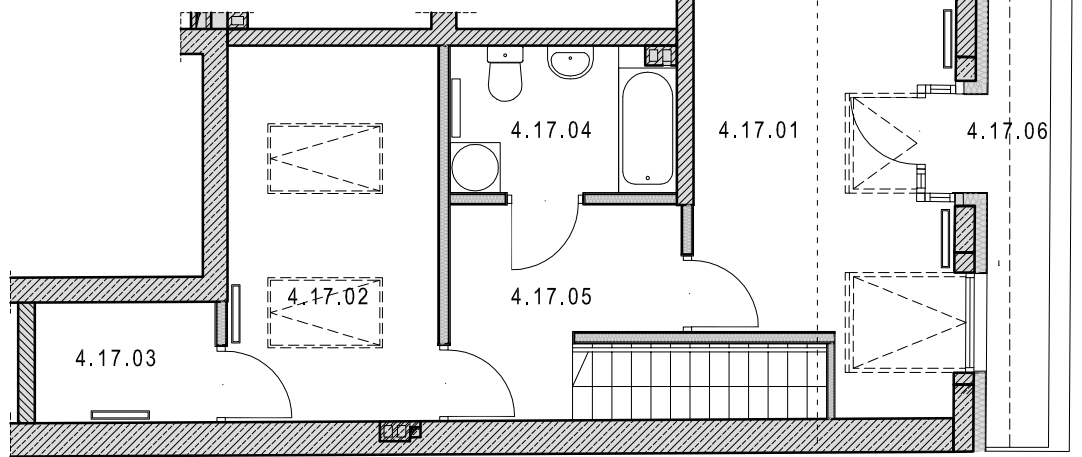
ZESTAWIENIE POWIERZCHNI POMIESZCZEŃ		
NR.POM.	NAZWA POMIESZCZENIA	POWIERZCHNIA [m ²]
3.17.01	SALON Z ANEKSEM KUCH.	24.00
3.17.02	TOALETA	1.57

POZIOM GÓRNY

4.17.01	SYPIALNIA	12.69
4.17.02	SYPIALNIA	11.42
4.17.03	GARDEROBA	3.15
4.17.04	ŁAZIENKA	4.73
4.17.05	KORYTARZ	8.58
4.17.06	BALKON	6.19



POZIOM DOLNY



POZIOM GÓRNY

SKALA RZUTU MIESZKANIA

