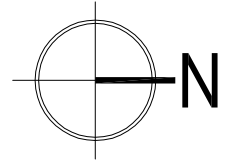


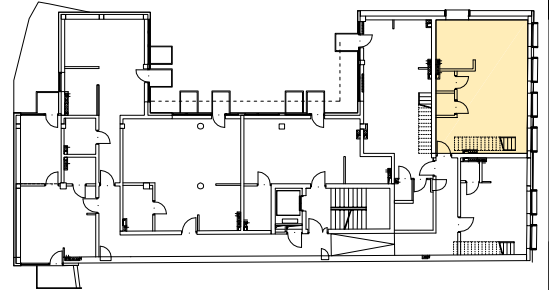
MIESZKANIE **NR 18**
 CZTEROPOKOJOWE \ DWUPOZIOMOWE
 + BALKON
95.91 m²

PIĘTRO III
PIĘTRO IV



POZIOM DOLNY

ZESTAWIENIE POWIERZCHNI POMIESZCZEŃ		
NR.POM.	NAZWA POMIESZCZENIA	POWIERZCHNIA [m ²]
3.18.01	SALON Z ANEKSEM KUCH.	30.22
3.18.02	GABINET	8.78
3.18.03	KUCHNIA	8.01
3.18.04	TOALETA	2.43

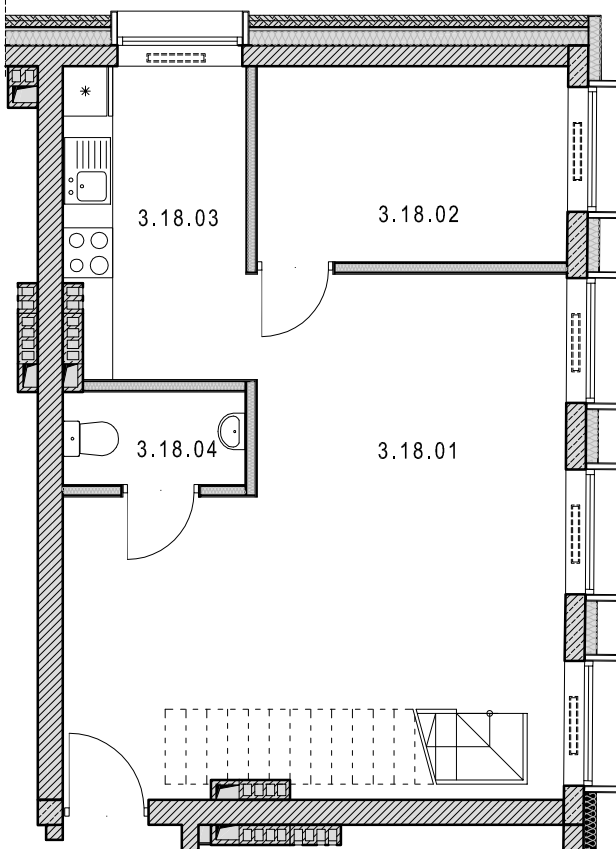


ULICA
RĘKAWKA

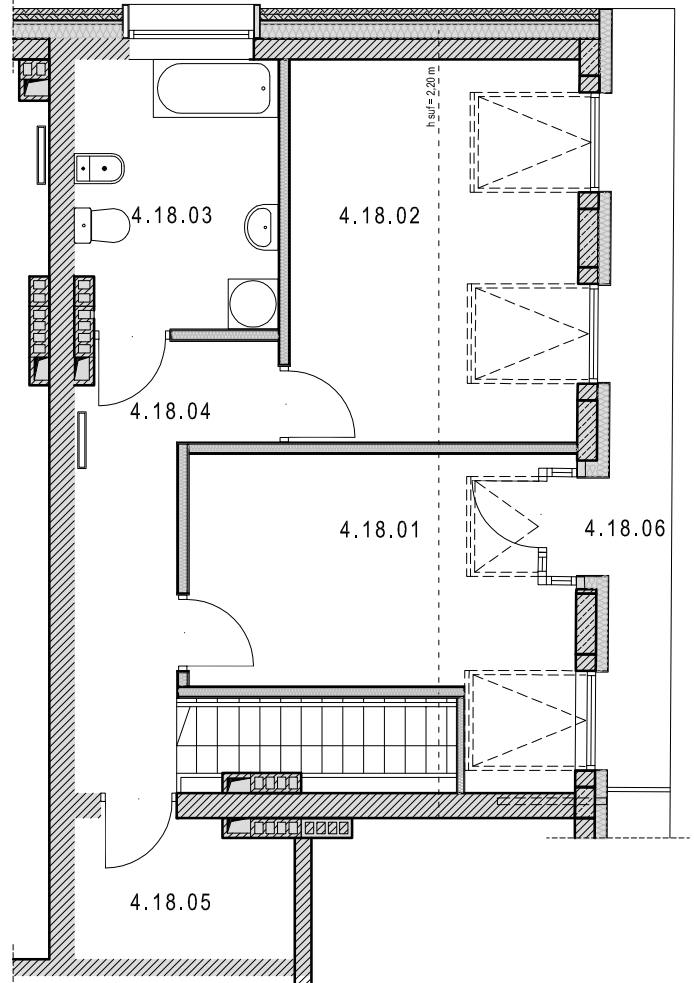
POZIOM GÓRNY

4.18.01	SYPIALNIA	11.19
4.18.02	SYPIALNIA	12.06
4.18.03	ŁAZIENKA	7.78
4.18.04	KORYTARZ	11.15
4.18.05	GARDEROBA	4.29
4.18.06	BALKON	7.88

POZIOM DOLNY



POZIOM GÓRNY



SKALA RZUTU MIESZKANIA

