

MIESZKANIE **NR 19**
 CZTEROPOKOJOWE DWA POZIOMOWE
 + BALKON
85.05 m²

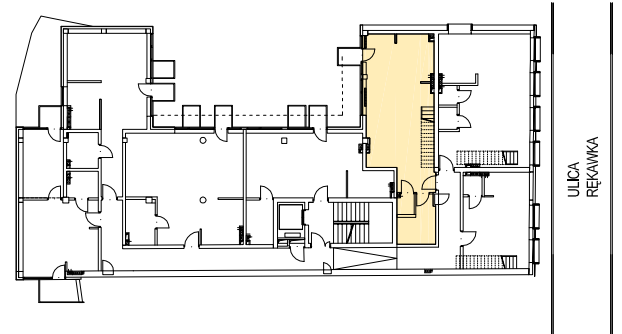
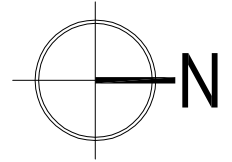
POZIOM DOLNY

ZESTAWIENIE POWIERZCHNI POMIESZCZEŃ		
NR.POM.	NAZWA POMIESZCZENIA	POWIERZCHNIA [m ²]
3.19.01	SALON Z ANEKSEM KUCH.	29.06
3.19.02	GABINET	11.76
3.19.03	GARDEROBA	6.41
3.19.04	TOALETA	1.50
3.19.05	BALKON	1.60

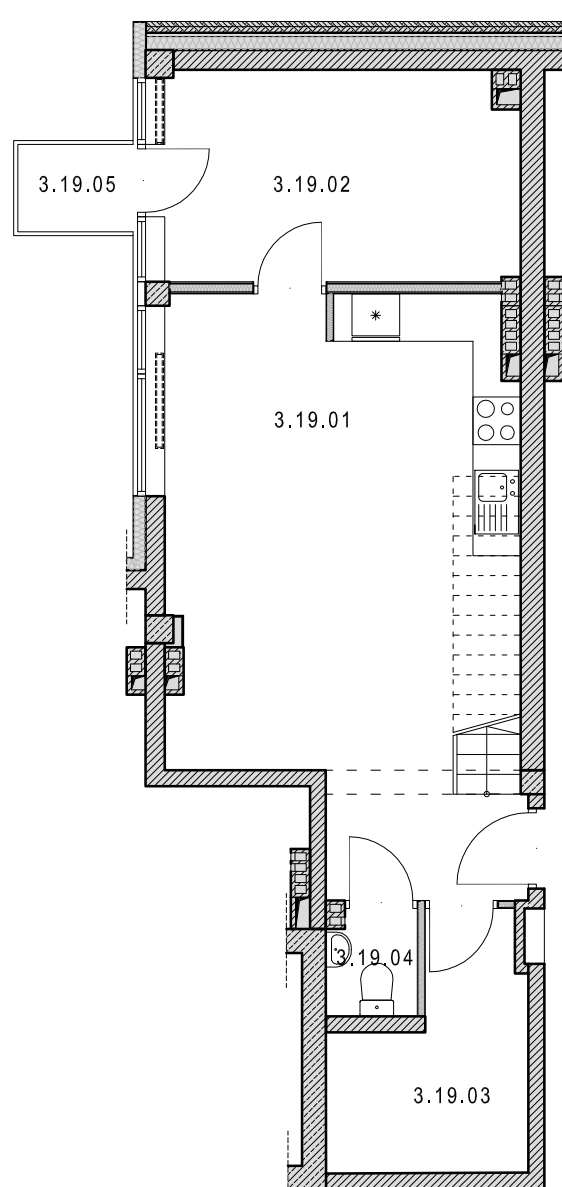
POZIOM GÓRNY

4.19.01	SYPIALNIA	13.98
4.19.02	ŁAZIENKA	3.63
4.19.03	SYPIALNIA	10.46
4.19.04	KORYTARZ	8.25
4.19.05	BALKON	8.48

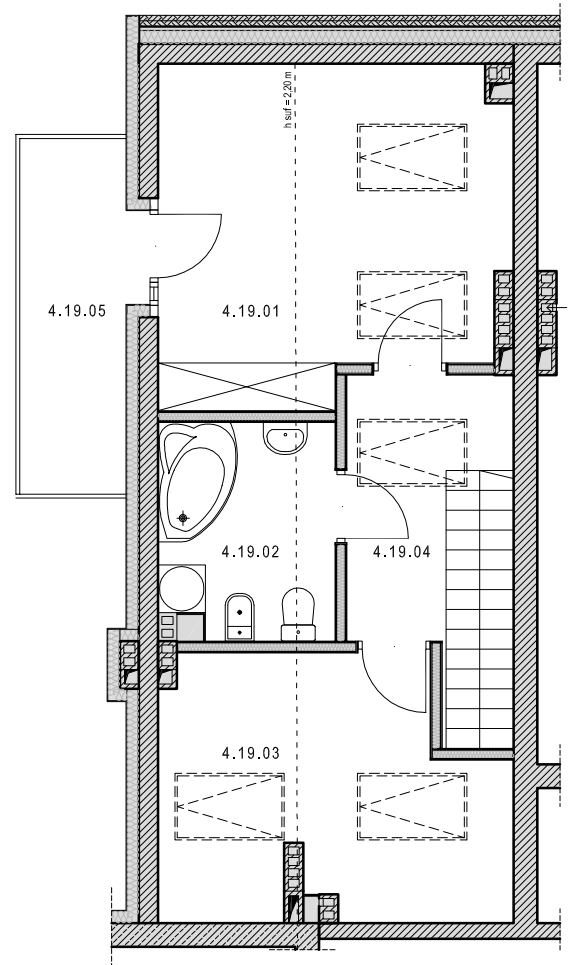
PIĘTRO III
PIĘTRO IV



POZIOM DOLNY



POZIOM GÓRNY



MIESZKANIE **NR 19**

SKALA RZUTU MIESZKANIA

